

# La ciliegina sulla torta... del salario

Reka-Lunch – la gradita prestazione  
extrasalariale per il vitto a prezzi  
convenienti



REKA, PER AVERE DI PIÙ.

**reka** VALUTA



Reka-Lunch

# Pasti a prezzi convenienti senza oneri amministrativi

## Cosa?

Con Reka-Lunch contribuisce alle spese per i pasti dei suoi collaboratori.

## Perché?

I pasti a prezzi scontati sono una delle prestazioni extrasalariali più popolari.

## Come?

Reka-Lunch è un mezzo di pagamento elettronico per la ristorazione. La comoda carta prepagata può essere utilizzata per i pagamenti in molte mense aziendali, ristoranti, take-away, panetterie, hotel e autogrill.

## UNICAMENTE REKA



### Vantaggi per la sua impresa

- ✓ Riceve un pacchetto globale ben congegnato che è esente da contributi salariali e imposte.
- ✓ Può offrire i Reka-Lunch come mezzo di pagamento per la sua mensa aziendale o come alternativa attrattiva ai pasti della mensa.
- ✓ La sgraviamo da oneri amministrativi.

### Vantaggi per i suoi collaboratori

- ✓ Una prestazione extrasalariale interessante che può essere utilizzata quotidianamente e individualmente.
- ✓ Il credito Reka può essere speso facilmente e comodamente con la Reka-Card.
- ✓ Fino a 180 franchi al mese, Reka-Lunch è esente da tasse e altri contributi.

I suoi vantaggi in un colpo d'occhio

# Un contributo gradito che non le crea alcun tipo di lavoro

Quale datore di lavoro offre i Reka-Lunch come utile prestazione extrasalariale. Grazie alle numerose possibilità di impiego è apprezzato dagli apprendisti fino ai quadri dirigenti.

## **Individuale**

È lei a determinare l'ammontare dello sconto, il contingente per ogni dipendente e come preferisce che venga effettuato il conteggio.

## **Liberi da imposte e contributi**

I Reka-Lunch sono esenti da imposte o contributi sociali fino a CHF 180.– per dipendente e per mese.

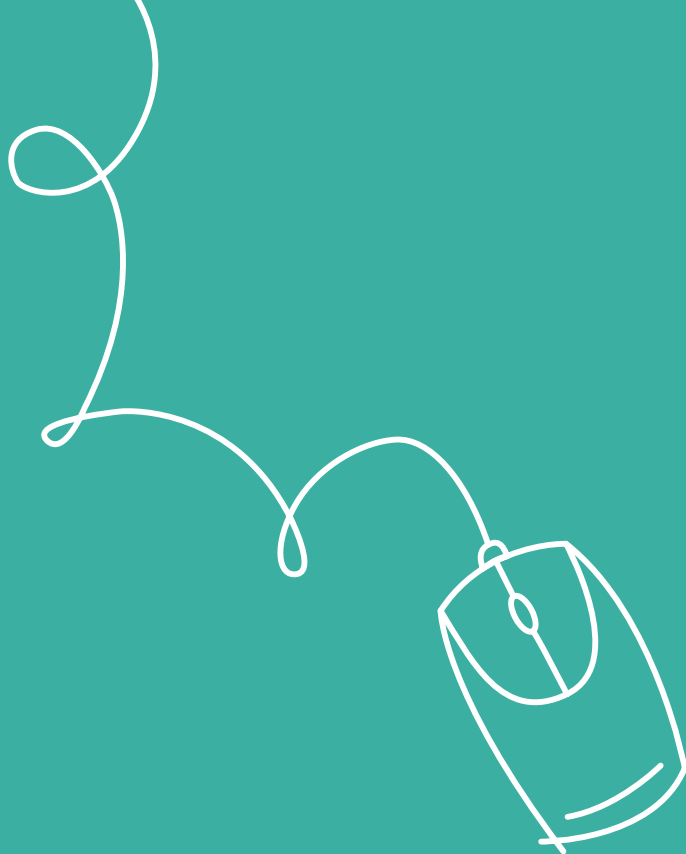
## **Semplice e veloce**

Può gestire tutto comodamente online – dalla fissazione del contingente alla registrazione e alla gestione dei collaboratori fino alla delibera delle prestazioni.

## **Costi solo in caso di utilizzo**

Lei paga per i Reka-Lunch solo se queste prestazioni extrasalariali sono effettivamente utilizzate dai dipendenti.





Calcolatrice online

## Calcoli lei stesso la sua offerta individuale online

Vuole poter decidere con cifre alla mano? Con il nostro calcolatore online è possibile calcolare diversi livelli di sconto e contingenti in pochissimo tempo. Non appena ha trovato un'offerta adeguata, può scaricarla e concluderla direttamente online.

Trovi l'offerta che fa per lei con il calcolatore online:

→ [reka.ch/calcolatore](https://reka.ch/calcolatore)

Partner Reka-Lunch

# Pagare in tutta la Svizzera con Reka-Pay

Grazie alla stretta collaborazione con partner rinomati, con i Reka-Lunch i suoi dipendenti possono pagare i loro pasti ovunque in Svizzera - nella pizzeria del paese, nella panetteria all'angolo o presso catene di ristorazione attive a livello sovraregionale. Qualora decidesse di utilizzare i Reka-Lunch svolgeremo inoltre una ricerca mirata di nuovi punti d'accettazione nella sua zona. Scopri dove può pagare con i Reka-Lunch su **reka.ch**

Ulteriori informazioni

## Reka-Lunch in dettaglio

Su **reka.ch/datori-lavoro** illustriamo Reka-Lunch in dettaglio e con molti esempi. Il calcolatore online su **reka.ch/calcolatore** le permette di capire meglio la nostra offerta.





Domande?

# Siamo volentieri a sua disposizione

Se avesse ulteriori domande sulle nostre offerte, saremo lieti di aiutarla per telefono o per e-mail:

📞 **+41 31 329 66 77**

✉️ **[sales@reka.ch](mailto:sales@reka.ch)**



**Schweizer Reisekasse (Reka) Genossenschaft**  
**Caisse suisse de voyage (Reka) Coopérative**  
**Cassa svizzera di viaggio (Reka) Cooperativa**

Neuengasse 15  
Casella postale  
CH-3001 Berna