

# Le dessert en plus du salaire

Reka-Lunch – la prestation salariale accessoire tant appréciée pour se restaurer à prix réduit



REKA, POUR ENCORE PLUS.

**reka** ARGENT



Reka-Lunch

# La restauration à prix réduit, sans formalités

## De quoi s'agit-il ?

Avec Reka-Lunch, vous participez aux frais de restauration de vos collaborateurs.

## Pourquoi ?

La restauration à prix réduit est l'une des prestations salariales accessoires préférées du personnel.

## Comment ?

Reka-Lunch est un moyen de paiement électronique pour la restauration. Cette carte prépayée très pratique permet de payer les consommations dans de nombreuses cantines d'entreprise, des restaurants, fast-foods, boulangeries, hôtels et restoroutes.

## TYPIQUEMENT REKA



### Atouts pour votre entreprise

- ✓ Vous disposez d'une solution complète bien pensée, exonérée de cotisations sociales et d'impôts.
- ✓ Vous pouvez proposer Reka-Lunch comme moyen de paiement dans votre cantine ou comme alternative intéressante à la restauration d'entreprise.
- ✓ Nous nous occupons de toutes les formalités et vous déchargeons des tâches administratives.

### Atouts pour vos collaborateurs

- ✓ Une prestation salariale accessoire particulièrement intéressante, à usage quotidien et personnel.
- ✓ Simple et pratique: l'avoir Reka peut être dépensé à l'aide de la Reka-Card.
- ✓ Jusqu'à un montant de CHF 180.– par mois, Reka-Lunch est exonéré d'impôts et de cotisations.

Vos avantages en un coup d'œil

# Un coup de pouce bienvenu sans effort de votre part

En tant qu'employeur, vous proposez, avec Reka-Lunch, une prestation salariale accessoire particulièrement futée. Grâce à ses multiples possibilités d'utilisation, elle est tout autant appréciée par les apprentis que par les cadres dirigeants.

## **Flexible**

C'est vous qui déterminez le rabais accordé et qui fixez le montant limite par collaborateur.

## **Exonérations**

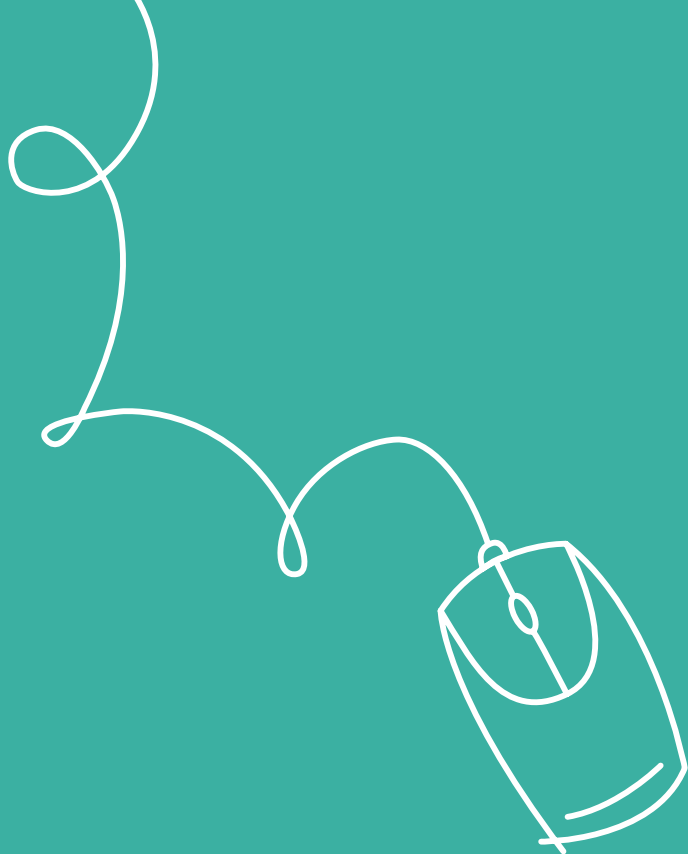
Jusqu'à un montant de CHF 180.– par employé et par mois, Reka-Lunch est exonéré d'impôts et de cotisations sociales.

## **Simplicité et gain de temps**

Vous effectuez toutes les démarches en ligne, qu'il s'agisse du choix des montants, de la saisie et de l'administration des collaborateurs ou de l'octroi de contingents.

## **Des frais uniquement en cas d'utilisation**

Vous ne payez pour Reka-Lunch que si cette prestation salariale accessoire est effectivement utilisée par les collaborateurs.



## Calculateur en ligne **Faites chiffrer votre offre en ligne**

Vous souhaitez parler chiffres ? Avec notre calculateur en ligne, et à peine quelques données à saisir, vous pouvez faire évaluer différents contingents. Dès que vous avez trouvé la formule qui vous convient, vous pouvez la télécharger sous forme d'offre et la conclure directement en ligne.

Faites chiffrer votre offre Reka-Lunch :

→ [reka.ch/calculateur](https://reka.ch/calculateur)

Partenaires Reka-Lunch

# Payer avec Reka-Lunch dans toute la Suisse

Grâce à de solides coopérations avec des partenaires de renom, vos collaborateurs peuvent régler l'addition avec Reka-Lunch partout en Suisse – à la pizzeria du quartier, à la boulangerie du coin et auprès d'enseignes présentes dans plusieurs régions. Et dès que vous avez opté pour Reka-Lunch, nous nous mettons en quête de nouveaux points d'acceptation près de chez vous. Pour savoir où il est possible de payer avec Reka-Lunch, rendez-vous sur **reka.ch**

Plus d'informations

## Tout savoir sur Reka-Lunch

Sur **reka.ch/employeurs**, nous vous expliquons Reka-Lunch plus en détail et l'illustrons à l'aide de nombreux exemples. Le calculateur disponible en ligne sur **reka.ch/calculateur** vous aidera, lui aussi, à mieux comprendre notre offre.





Des questions?

# Nous vous répondons volontiers

Si vous souhaitez des renseignements complémentaires au sujet de nos offres, nous sommes à votre entière disposition, par téléphone ou par e-mail :

📞 +41 31 329 66 77

✉ [sales@reka.ch](mailto:sales@reka.ch)



**Schweizer Reisekasse (Reka) Genossenschaft**  
**Caisse suisse de voyage (Reka) Coopérative**  
**Cassa svizzera di viaggio (Reka) Cooperativa**

Neuengasse 15  
Case postale  
CH-3001 Berne