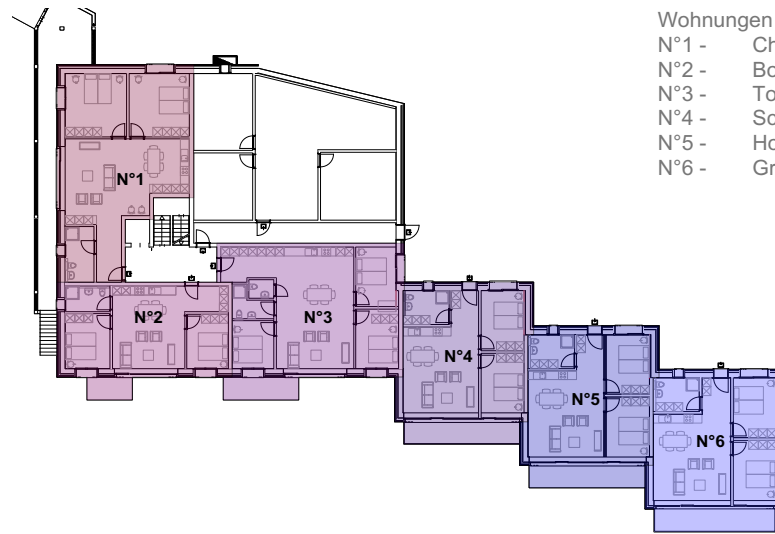


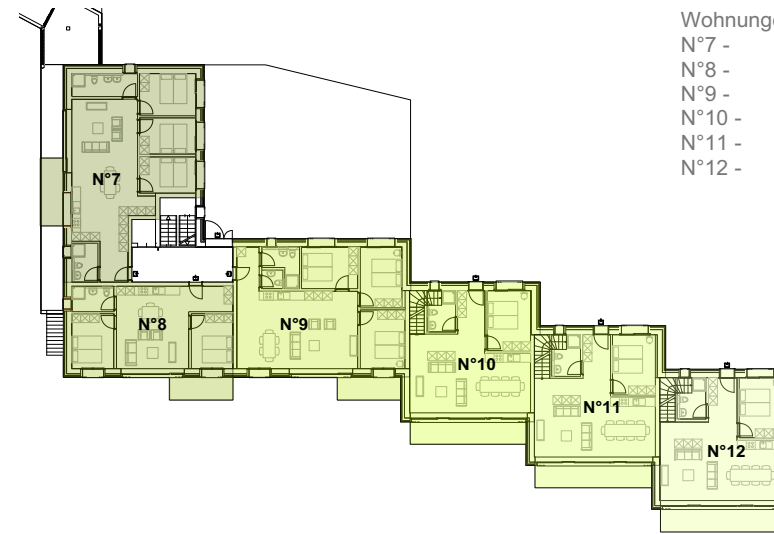
# I\_22 Übersicht Wohnungen / Stockwerke

Erdgeschoss



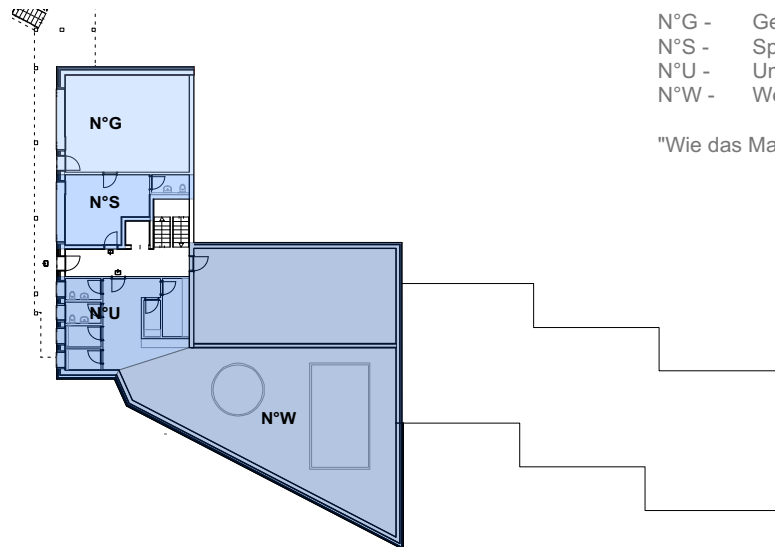
- Wohnungen
- N°1 - Chambaver 3.5 Zi 869m<sup>2</sup>
  - N°2 - Bozubrunnen 3.5 Zi 62m<sup>2</sup>
  - N°3 - Tomu-Anni 4.5 Zi 86m<sup>2</sup>
  - N°4 - Schwarze Sittner 3.5 Zi 66m<sup>2</sup>
  - N°5 - Hofmoritz 3.5 Zi 66m<sup>2</sup>
  - N°6 - Grosse Widder 3.5 Zi 66m<sup>2</sup>

1. Obergeschoss



- Wohnungen
- N°7 - Wilde Mann 4.5 Zi 84m<sup>2</sup>
  - N°8 - Dreibeinige Ross 3.5 Zi 64m<sup>2</sup>
  - N°9 - Drei Einsiedler 4.5 Zi 86m<sup>2</sup>
  - N°10 - Theodulpass 6.5 Zi 128m<sup>2</sup>
  - N°11 - Zwei Brücken 6.5 Zi 127m<sup>2</sup>
  - N°12 - Gorgnergletscher 6.5 Zi 129m<sup>2</sup>

Untergeschoss/ Wellness



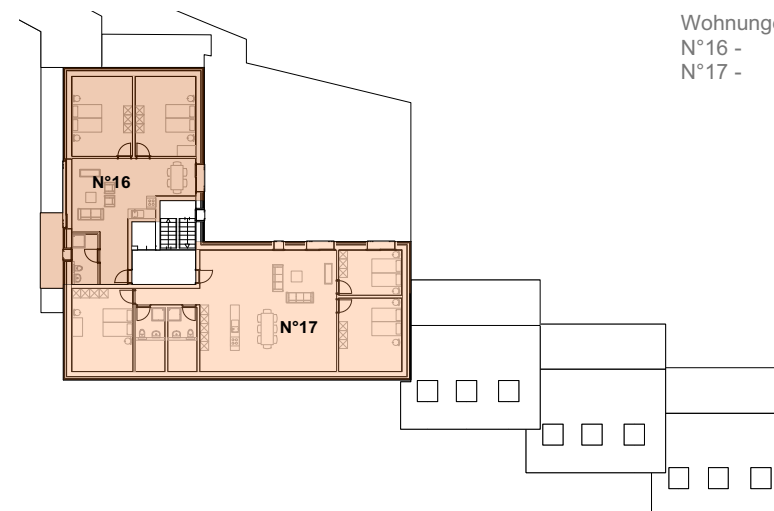
- N°G - Gemeinschaftsraum 46m<sup>2</sup>  
 N°S - Spielzimmer 35m<sup>2</sup>  
 N°U - Umkleiden 41m<sup>2</sup>  
 N°W - Wellness Nassbereich 155m<sup>2</sup>
- "Wie das Matterhorn entstand"

2. Obergeschoss



- Wohnungen
- N°13 - Kaze zum Stäg 4.5 Zi 84m<sup>2</sup>
  - N°14 - Hörnli 3.5 Zi 64m<sup>2</sup>
  - N°15 - Schatz am Schwarzsee 4.5 Zi 84m<sup>2</sup>

Dachgeschoss



- Wohnungen
- N°16 - Madonna von Zermatt 3.5 Zi 85m<sup>2</sup>
  - N°17 - St.Jodren Kufe 4.5 Zi 155m<sup>2</sup>